



Résidence médicalisée  
**Villa Louise**  
 Vert-Saint-Denis

## NOS ATOUTS +

- Résidence neuve, spacieuse et lumineuse
- Équipements modernes adaptés aux besoins des seniors
- Chambres confortables avec télévision
- Prestations hôtelières de standing
- Unité de vie Alzheimer ou troubles apparentés
- Équipements innovants dédiés au bien-être et à la rééducation/réadaptation

## NOS FORMULES D'ACCUEIL ET D'ACCOMPAGNEMENT



Admission rapide



Séjour permanent



Court séjour



Unité Alzheimer

## NOS OFFRES D'HÉBERGEMENT



Chambres individuelles

## NOS SERVICES INCLUS



Hébergement



Restauration



Animation



Bibliothèque



Climatisation partielle



Wifi



Balnéothérapie



Salle motricité



Espace multisensoriel

## NOS SERVICES À LA CARTE



Coiffure



Produits de soins & de bien-être



Repas invités

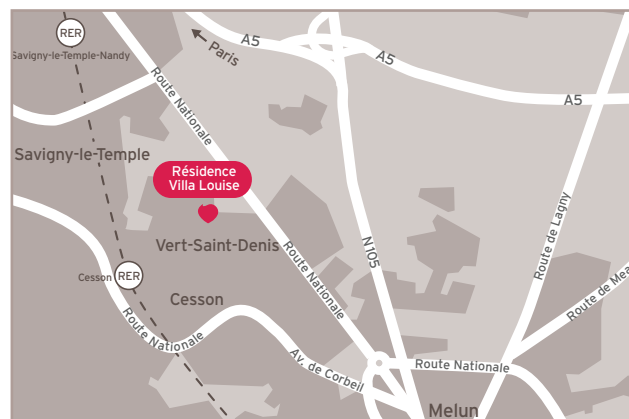
## NOS SERVICES +

Vous souhaitez rendre visite à votre famille, faire une course, aller à un rendez-vous...

Notre agence DomusVi Domicile de Melun vous propose un service d'accompagnement. Tél. : 01 74 90 38 46

## PRENEZ RENDEZ-VOUS AU 01 60 63 53 20 ET VENEZ NOUS RENCONTRER

- **En voiture** - Parking visiteurs  
Longer les parkings de Leroy Merlin, route parallèle à la départementale, et continuer tout au bout de la rue À 1 h de Paris par l'A86 puis l'A5a, sortie 12 "Saint-Fargeau-Ponthierry" À 7 km de Melun
- **En bus**  
Depuis Cesson, ligne 42 arrêt "Collège Jean Vilar" à 10 minutes à pied
- **En RER**  
Ligne D, arrêt "Cesson" à 1,8 km de la résidence



### Résidence Villa Louise

90 rue Aimé Césaire - 77240 Vert-Saint-Denis

Tél. : 01 60 63 53 20 - Fax : 01 60 63 51 74

louisette-vert-st-denis@domusvi.com - www.residencevillalouise.com



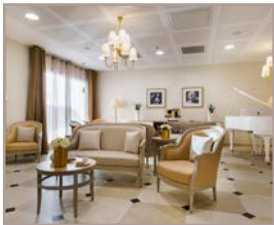


## DÉCOUVREZ

À 1 heure de Paris, au confluent de l'Essonne et du Val-de-Marne, la Résidence Villa Louise vous accueille dans un bâtiment neuf implanté dans un environnement calme et verdoyant.

Son architecture en forme de U abrite un jardin et des terrasses aménagées.

La résidence est facilement accessible par les transports en commun ainsi que par le réseau routier et elle dispose d'un parking visiteurs gratuit.



## INSTALLEZ-VOUS

**Votre nouvelle résidence** propose des espaces de vie et de détente alliant convivialité et sécurité.

- Jardin et terrasses aménagés facilement accessibles
- Espaces intérieurs spacieux, lumineux et élégants
- Salle d'activités, salons de détente et de télévision répartis dans toute la résidence
- Espaces cinéma, peinture et musique



## LAISSEZ-NOUS PRENDRE SOIN DE VOUS

**Notre équipe soignante vous accompagne** tout au long de votre séjour.

Votre projet de soin personnalisé sera établi avec attention et réévalué aussi souvent que nécessaire.

Par ailleurs, la résidence propose :

- Salle motricité, espace multisensoriel, balnéothérapie
- Ateliers à visée thérapeutique : médiation animale, arthérapie, gymnastique douce, musicothérapie...



## ANIMEZ VOTRE QUOTIDIEN

**Un programme varié** selon vos envies :

- Animations originales : ateliers réminiscence, table magique Tovertafel®, jeux interactifs avec l'application Wivy® pour stimuler la mémoire et développer le lien social...
- Activités divertissantes : cuisine, jardinage, karaoké, jeux de société, loisirs créatifs...
- Activités intergénérationnelles avec les enfants des écoles voisines
- Sorties : promenades au parc, guinguettes des bords de Marne, shopping en ville...
- Minibus pour faciliter les sorties



## GOÛTEZ AUX PLAISIRS DE LA TABLE

**Nous vous proposons des repas variés** et savoureux cuisinés sur place selon des menus élaborés par une diététicienne.

- Petit-déjeuner servi en chambre
- Déjeuner et dîner servis en salle de restaurant



## PERSONNALISEZ VOTRE UNIVERS

**Pour vous sentir bien dans votre chambre**, vous pouvez y recréer votre environnement personnel en y apportant des objets de décoration. Les chambres sont équipées de :

- Télévision, mini réfrigérateur
- Salle d'eau privative avec douche à l'italienne
- Lit médicalisé, mobilier adapté et système d'appel



## GARDEZ LE CONTACT

**Parce qu'il est essentiel** que vous conserviez un lien régulier avec votre famille et vos proches, nous mettons tout en œuvre pour favoriser vos échanges avec eux.

- Espace privatisable pour un déjeuner
- Invitation des familles aux événements festifs
- Échanges de messages, photos et vidéos avec notre application FamilyVi